

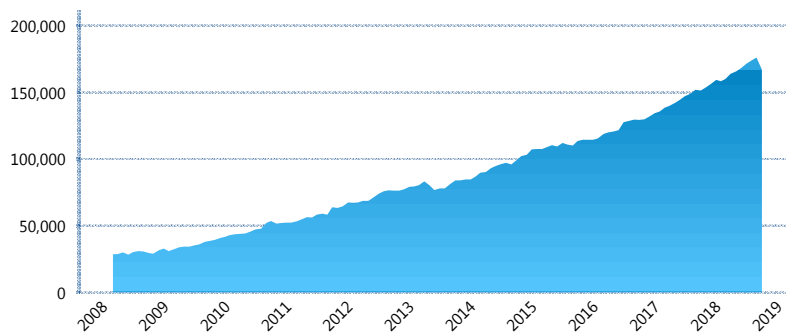
### I. INFORMACIÓN FINANCIERA

#### I) Detalles del Fondo

Detalles del Fondo	
Razón Social	Fondo Profuturo SB3, S.A. de C.V., Siefore
Inicio de Operaciones	05/03/2008
Tipo de Fondo	Básica
Clave Bolsa	PROF-B3
Activos Administrados *	166,907
ISIN	MX54PR3T0022
Comisión Anual	1.02%
Administrador	Profuturo Afore, S.A. de C.V.
Director General	Lic. Arturo García Rodríguez
Presidente del Consejo	Alberto Baillères González

#### Activos Administrados \*

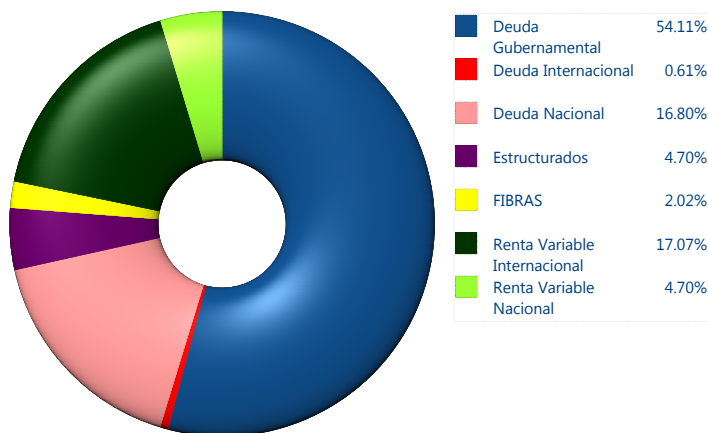
\$166,907



\*Cifras en millones de pesos

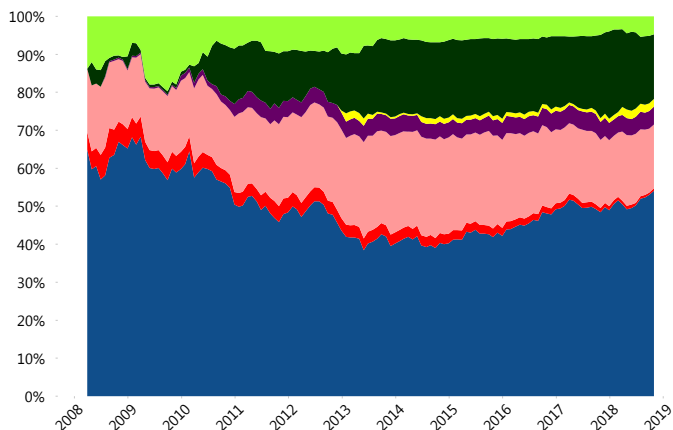
Contiene el efecto de fusiones, cortes transversales y transferencias por edad. Para mayor información consultar: <http://www.consar.gob.mx/gobmx/Aplicativo/Factsheets/EC/ECSAR.pdf>

#### II) Inversiones



Tipo de Instrumento		Profuturo (SB3)	Sistema Básicas 3**
Renta Variable Nacional	Renta Variable Nacional	4.70%	7.05%
	<b>Total</b>	<b>4.70%</b>	<b>7.05%</b>
Renta Variable Internacional	Renta Variable Internacional	17.07%	15.24%
	<b>Total</b>	<b>17.07%</b>	<b>15.24%</b>
Mercancías	Mercancías	0.00%	0.39%
	<b>Total</b>	<b>0.00%</b>	<b>0.39%</b>
FIBRAS	FIBRAS	2.02%	2.91%
	<b>Total</b>	<b>2.02%</b>	<b>2.91%</b>
Estructurados	Estructurados	4.70%	6.95%
	<b>Total</b>	<b>4.70%</b>	<b>6.95%</b>
Deuda Nacional	Aerolíneas	0.00%	0.01%
	Alimentos	0.86%	0.85%
	Automotriz	0.00%	0.16%
	Banca de Desarrollo	2.82%	1.32%
	Bancario	1.45%	1.08%
	Bebidas	0.92%	0.60%
	Cemento	0.00%	0.05%
	Centros Comerciales	0.00%	0.06%
	Consumo	0.16%	0.27%
	Deuda CP	0.00%	0.01%
	Empresas Productivas del Estado	3.17%	2.63%
	Estados	0.22%	0.39%
	Europesos	0.33%	3.17%
	Grupos Industriales	0.30%	0.65%
	Infraestructura	1.33%	3.70%
	Inmobiliario	0.00%	0.07%
	OTROS	1.54%	0.90%
	Papel	0.07%	0.07%
	Serv. Financieros	0.20%	0.45%
Siderurgica	0.00%	0.00%	
Telecom	1.83%	1.12%	
Transporte	0.44%	0.55%	
Vivienda	1.16%	1.41%	
<b>Total</b>	<b>16.80%</b>	<b>19.54%</b>	
Deuda Internacional	Deuda Internacional	0.61%	0.74%
	<b>Total</b>	<b>0.61%</b>	<b>0.74%</b>
Deuda Gubernamental	BONDESD	3.98%	0.82%
	BONOS	5.28%	12.85%
	BPA182	0.00%	0.01%
	CBIC	1.75%	3.30%
	CETES	12.14%	3.16%
	REPORTO	0.00%	0.83%
	UDIBONO	30.97%	25.27%
UMS	0.00%	0.93%	
<b>Total</b>	<b>54.11%</b>	<b>47.19%</b>	
<b>Total</b>	<b>100.00%</b>	<b>100.00%</b>	

#### Evolución de Inversiones



\*\*Considera las inversiones de todo el grupo de SIEFORES Básicas 3 Cifras al cierre de octubre de 2018

### III) Desempeño

#### Rendimiento Bolsa

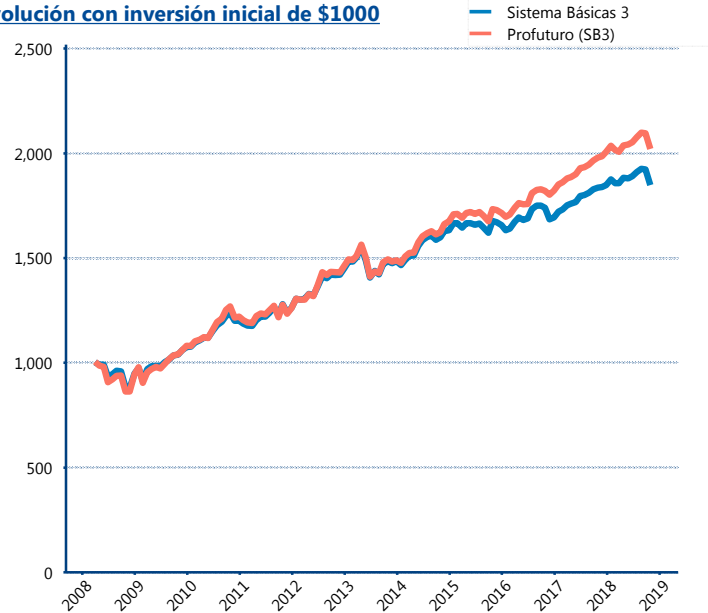
Tipo	Profuturo (SB3)	Sistema Básicas 3
1 año	2.40%	0.86%
2 años	5.56%	3.18%
3 años	5.29%	3.36%
5 años	6.28%	4.49%

#### Indicador de Rendimiento Neto

Siefore	IRN %
Profuturo (SB3)	7.46%
SURA (SB3)	6.97%
PensionISSSTE (SB3)	6.41%
Coppel (SB3)	6.41%
Citibanamex (SB3)	6.40%
Azteca (SB3)	5.86%
Principal (SB3)	5.83%
XXI-Banorte (SB3)	5.72%
Inbursa (SB3)	5.52%
Invercap (SB3)	5.06%

Promedio Ponderado	6.36%
Promedio Simple	6.16%

#### Evolución con inversión inicial de \$1000



Construido con el precio de la Siefore registrado en la Bolsa Mexicana de Valores

### IV) Medidas de sensibilidad y riesgos

#### Evolución del Plazo Promedio Ponderado

